

Bachelor of Science

Biomedizinische Labordiagnostik

Bachelorstudium Biomedizinische Labordiagnostik

Die Biomedizinische Labordiagnostik verbindet naturwissenschaftliche Grundlagen mit dem Denken und Handeln eines Gesundheitsberufes. Du interessierst Dich für Naturwissenschaften, Medizin und hochmoderne Untersuchungsmethoden im Labor? Du schaust immer ganz genau hin, achtest auf alle Details und bist die geborene Labordetektivin? Du möchtest in Deinem Beruf etwas Wichtiges tun, nah am Leben arbeiten und Menschen helfen? Oder Du arbeitest schon als BMA HF und möchtest Dich akademisch weiterbilden? Dann ist das Bachelorstudium Biomedizinische Labordiagnostik genau das Richtige für Dich.

Gestalte jetzt die Zukunft der
Life Sciences mit!



Der Bachelorstudiengang
Biomedizinische Labordiagnostik

Studieninhalte

Das Studium vermittelt naturwissenschaftliche und medizinisch-technische Grundlagen sowie fundiertes Wissen in biomedizinischen Fachbereichen wie der Hämatologie, Mikrobiologie, Histologie und Genetik. Der Lehrplan umfasst ausserdem ausgewählte Krankheitsbilder und deren labordiagnostische Verfahren sowie Wissen in Pharmakologie, im Gesundheitssystem (z.B. Patientenrecht und Ethik) und Management im Labor (Projekt-, Change-, Qualitäts- und Prozessmanagement).

Struktur

Das Studium dauert 6 bzw. 8–12 Semester (Voll- bzw. Teilzeit). Im ersten Studienjahr wird ein solides Fundament in Biologie, Chemie, Mathematik, Physik, Informatik und Labordiagnostik gelegt. Im zweiten Jahr liegt der Fokus auf Analyseprozessen der Labordiagnostik und verschiedenen Krankheitsbildern. Im dritten Jahr geht es um Gesundheitssystem, Digital Health, Kommunikation, Management und Unternehmertum. Im Verlauf des Studiums werden drei externe Praktika in medizinischen Laboratorien oder Forschungsabteilungen unserer Praxispartner absolviert. Den Abschluss bildet die Bachelorarbeit.

Kompetenzen

Der Studiengang ist berufsbefähigend. Absolvent:innen sind in der Lage, Verantwortung für biomedizinische Labordiagnosen zu übernehmen und neue Diagnoseverfahren zu entwickeln. Neben den allgemeinbildenden und fachspezifischen Inhalten wird grosser Wert auf die Vermittlung folgender Skills gelegt: Praktische Laborfertigkeiten, Forschungsmethoden, evidenzbasiertes Handeln sowie Kommunikation und Interaktion mit anderen Gesundheitsberufen.

Zukunftsperspektiven

Der Abschluss zum BSc in Biomedizinischer Labordiagnostik eröffnet ein breites Spektrum von Tätigkeitsfeldern. Absolvent:innen sind gesuchte Fachkräfte in medizinischen Labors in Forschung, Industrie und Gesundheitsversorgung. Hier arbeiten sie in der Prävention, Diagnostik und Therapie von Krankheiten. Bereits während des Studiums werden enge Kontakte zur Praxis geknüpft, z.B. durch Praktika und Forschungsprojekte. Auch die Bachelorarbeit kann in Kooperation mit einem Praxispartner erstellt werden.

Weiterführendes Studium

Wer nach dem Bachelor noch weiterstudieren möchte, hat die Möglichkeit sich für ein Masterprogramm in einem angrenzenden Fachgebiet einzuschreiben und sich so für eine höhere Karrierelaufbahn auch in internationalen Unternehmen zu qualifizieren. Ein eigener Masterstudiengang in Biomedizinischer Labordiagnostik befindet sich derzeit in Planung.

Noch mehr gute Gründe

- Praxisnah: Selbstständige Bearbeitung von Projekten, externe Praktika, Exkursionen und Gastreferate.
- State of the Art: hochmoderne Labore und Geräte.
- Interprofessionell: Die Zusammenarbeit mit dem ZHAW Departement Gesundheit eröffnet neue Perspektiven.
- Individuell: Flexible Inhalte, kleine Klassen, Top-Betreuungsverhältnis, Teilzeitstudium (bzw. verkürztes Studium für BMA HF).
- Studieren und Leben: Der ZHAW Life Sciences Campus in Wädenswil liegt direkt am See, nur 20 Minuten von Zürich entfernt.

Schon
gewusst?

25%

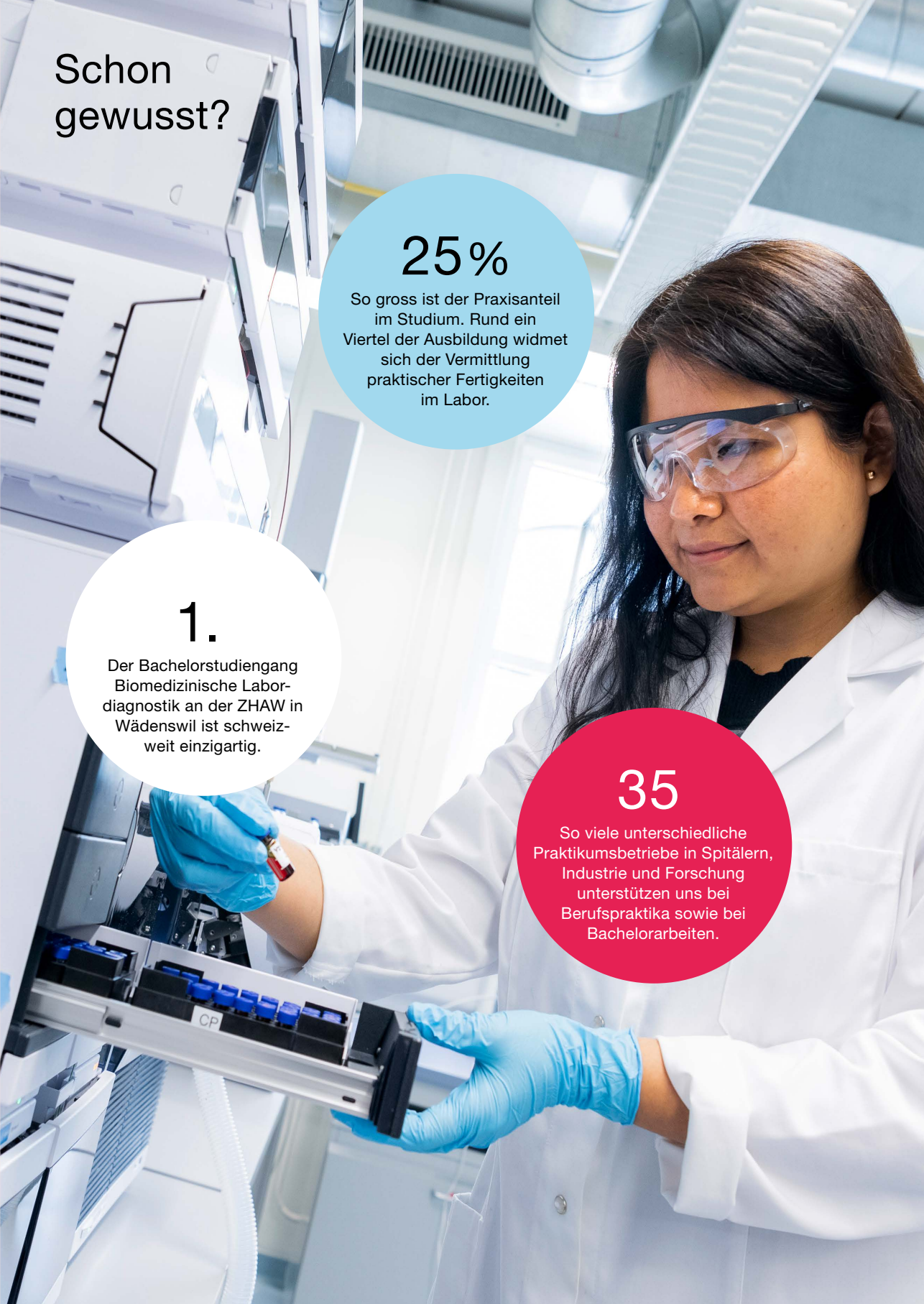
So gross ist der Praxisanteil
im Studium. Rund ein
Viertel der Ausbildung widmet
sich der Vermittlung
praktischer Fertigkeiten
im Labor.

1.

Der Bachelorstudiengang
Biomedizinische Labor-
diagnostik an der ZHAW in
Wädenswil ist schweiz-
weit einzigartig.

35

So viele unterschiedliche
Praktikumsbetriebe in Spitälern,
Industrie und Forschung
unterstützen uns bei
Berufspraktika sowie bei
Bachelorarbeiten.



Auf einen Blick

Titel	Bachelor of Science ZHAW in Biomedizinischer Labordiagnostik
Dauer	Vollzeit: 6 Semester Teilzeit: nach individueller Planung möglich, in der Regel 8–10 Semester
Termine	Anmeldeschluss: 30. April Studienbeginn jeweils zum Herbstsemester (KW 38) Obligatorische Startwoche für Erstsemester (KW 37)
Besonderes	Der schweizweit einzigartige Studiengang wird als Kooperation des Departements Life Sciences und Facility Management in Wädenswil und des Departements Gesundheit in Winterthur angeboten
Arbeitsaufwand	180 Credits (ECTS). 1 Credit entspricht 25 bis 30 Arbeitsstunden
Vorbereitung	Labor-Startup-Kurs, diverse Vorkurse in Mathematik, Physik, Chemie, Biologie und Computer Literacy. Details: www.zhaw.ch/lsfm/vorkurse
Unterrichtsort	Wädenswil am Zürichsee (Hauptstudienort) und Winterthur
Auslandsaufenthalt	Wir bieten Austauschsemester, Auslandspraktika, Summer Schools und Bachelorarbeiten im Ausland. Mehr zum Thema internationale Mobilität unter www.zhaw.ch/lsfm/international
We study paperless	Sämtliche Studienunterlagen stehen elektronisch zur Verfügung
Studiengebühr	CHF 720 pro Semester. Zusätzlich CHF 500 für Studierende, deren Wohnsitz zu Studienbeginn ausserhalb der Schweiz liegt.
Zulassungsbedingungen	Die Zulassungsbedingungen variieren je nach Vorbildung: Mit fachbezogener abgeschlossener Lehre und Berufsmaturität oder mit HF-Abschluss erfolgt meist eine direkte Zulassung zum Studium. Mit fachfremder Berufslehre oder gymnasialer Maturität ist i.d.R. eine einjährige Arbeitserfahrung in einem relevanten Berufsfeld notwendig. Liegt die Zahl der Anmeldungen über der Zahl verfügbarer Studienplätze, erfolgt eine Eignungsabklärung. Ein bestehender Abschluss BMA HF ermöglicht ein verkürztes Studium, ohne Eignungsabklärung. Wir beraten Dich gerne individuell.
Infoveranstaltungen	Die jeweils aktuellen Daten unserer Infoveranstaltungen finden sich im Internet: www.zhaw.ch/lsfm/bachelor/infoveranstaltungen



Dr. Sylvia Kaap-Fröhlich MBA

Studiengangleitung Biomedizinische Labordiagnostik
studienberatung-bmld.lsfm@zhaw.ch

ZHAW Zürcher Hochschule für
Angewandte Wissenschaften

**Life Sciences und
Facility Management**

Institut für Chemie und
Biotechnologie

Studiensekretariat
Grüntalstrasse 14
Postfach
8820 Wädenswil
Tel. +41 58 934 59 61
studiensekretariat.lsfm@zhaw.ch

**Was sind eigentlich
«Life Sciences»?**

Die Life Sciences fassen diejenigen wissenschaftlichen Disziplinen und Forschungsrichtungen zusammen, die sich mit Strukturen und Prozessen von Lebewesen beschäftigen. An der ZHAW zählen dazu die Bachelorstudiengänge: Applied Digital Life Sciences, Biomedizinische Labordiagnostik, Biotechnologie, Chemie, Food Science und Umweltingenieurwesen.

Für weiterführende Informationen:
www.zhaw.ch/lsfm/bachelor

