



Life Sciences und
Facility Management

Bachelor- und Masterstudiengänge

Wählen Sie aus sieben Bachelor- und
fünf Masterstudiengängen





Auf einen Blick

Bachelor (BSc)



Studiengänge: Bachelor of Science ZHAW in

- Applied Digital Life Sciences
- Biomedizinische Labordiagnostik
- Biotechnologie
- Chemie
- Facility Management
- Lebensmitteltechnologie
- Umweltingenieurwesen



Kosten: Semestergebühr CHF 720 (Änderungen vorbehalten), plus Mitgliedschaft im Sportverband ASVZ sowie im Verein der Studierenden, Alias. Ausländische Studierende bezahlen zusätzlich CHF 500 pro Semester; detaillierte Informationen erhalten Sie beim Studiensekretariat oder den jeweiligen Studienberaterinnen/Studienberatern.



Arbeitsaufwand: 180 Credits (ECTS);
1 Credit entspricht 25 bis 30 Arbeitsstunden.



Vorbereitung: Vorkurse in Biologie, Chemie, Mathematik, Physik und Computer Literacy sowie Labor-Start-up-Kurs und Laboreinführungspraktikum werden von uns angeboten.



Dauer:

6 Semester in Vollzeit; Teilzeit möglich.



Aufnahmebedingungen: Berufsmaturität, Fachmaturität, gymnasiale Maturität oder gleichwertiger Abschluss. Vor dem Studium muss entweder eine Berufslehre oder eine mindestens 12-monatige Arbeitswelterfahrung in einem der Studienrichtung verwandten Berufsfeld nachgewiesen werden.



Termine: Studienbeginn: KW 38

für alle Erstsemester KW 37.

Anmeldeschluss ist der 30. April.



Mehr Informationen:

www.zhaw.ch/lisfm/bachelor

Studiensekretariat.lisfm@zhaw.ch / +41 58 934 59 61

Master (MSc)



Studiengänge: Master of Science ZHAW in

- Circular Economy Management (CEM)
- Preneurship for Regenerative Food Systems (PREFS)
- Real Estate & Facility Management (REFM)
- Umwelt und Natürliche Ressourcen (ENR)
- Life Sciences (LS) mit vier Vertiefungsmöglichkeiten



Kosten: Semestergebühr CHF 720 (Änderungen vorbehalten), plus Mitgliedschaft im Sportverband ASVZ sowie im Verein der Studierenden, Alias. Ausländische Studierende bezahlen zusätzlich CHF 500 pro Semester; detaillierte Informationen erhalten Sie beim Studiensekretariat oder den jeweiligen Studienberaterinnen/Studienberatern.



Arbeitsaufwand: 90 Credits (ECTS);
1 Credit entspricht 25 bis 30 Arbeitsstunden.



Termine: Studienbeginn je nach Studiengang KW8 bzw. KW38. Anmeldeschluss 30. April (für Start KW38) bzw. 31. Oktober (für Start KW8).



Dauer:

Je nach Studiengang in Vollzeit oder Teilzeit möglich. Bitte melden Sie sich bei der jeweiligen Studienberatung.



Mentoring/Coaching: Vor oder während ihrem Studium erarbeiten Sie mit Ihrer Betreuerin, Ihrem Betreuer den individuellen Studienplan, besprechen und bestimmen Ihre Ausbildungsziele und das Thema Ihrer Master-Thesis.



Aufnahmebedingungen: Bachelor oder gleichwertiger Hochschulabschluss in einem der Studienrichtung verwandten Gebiet. Je nach Studium können weitere Kriterien hinzukommen.



Mehr Informationen:

www.zhaw.ch/lisfm/master

Studiensekretariat.lisfm@zhaw.ch / +41 58 934 59 61

Bachelorstudiengänge

Applied Digital Life Sciences

Die Digitalisierung verändert rasant alle Lebens- und Berufsbereiche. Besonders stark betroffen sind die Life Sciences-Bereiche Biologie, Biotechnologie, Umwelt, Agro-Food, Chemie und Medizin. Dabei entstehen riesige Mengen von Daten, die bei intelligenter Verarbeitung zu Innovationen führen. Die clevere Nutzung dieser Daten ermöglicht beispielsweise Früherkennung von Krankheiten, datenbasierte Generierung neuer Lebensmittelprozesse und Artenschutz durch Drohnen-Monitoring.

Dieser Bachelorstudiengang vereint Data Science und Life Sciences und kann in Voll- oder Teilzeit absolviert werden. Drei Vertiefungen stehen Ihnen als Spezialisierung zur Auswahl: Digital Environment, Digital Health, Digital Labs and Production. Der Bachelorabschluss befähigt Sie, eine wichtige Schlüsselfunktion in Unternehmen zu übernehmen und mit digitalen sowie datenbasierten Methoden die Welt von morgen aktiv mitzugestalten.

www.zhaw.ch/icls/bachelor

Studienberatung:

Céline Reinold,
studienberatung-adls.lsfm@zhaw.ch



Biomedizinische Labordiagnostik

Die Biomedizinische Labordiagnostik orientiert sich an der Schnittstelle von Biomedizin, Laboranalytik, neuen digitalen Möglichkeiten und dem Patientenwohl. Sie entspricht den wachsenden Anforderungen an Diagnostik und Therapie und leistet einen wichtigen Beitrag für die gesundheitliche Versorgung der Bevölkerung. Der Bachelorstudiengang vereint hohe naturwissenschaftlich-technische Ansprüche mit den Denk- und Handlungsweisen eines Gesundheitsberufes und ist aus einer Kooperation der ZHAW-Departemente Life Sciences und Facility Management sowie Gesundheit entstanden.

Im Studium erlangen Sie die nötigen Kompetenzen, um als begehrte Fachperson zentrale Funktionen im medizinischen Labor, in der biomedizinischen Forschung und Entwicklung oder in der biomedizinischen Diagnostik zu übernehmen. Die Studieninhalte sind in sieben Bereiche gegliedert, der Anteil von Berufspraktika beträgt über 25 Prozent.

www.zhaw.ch/bsc-biomedizinische-labordiagnostik

Studienberatung:

Sylvia Kaap-Fröhlich, Marc Fehlmann
studienberatung-bmid.lsfm@zhaw.ch



Biotechnologie

Die Biotechnologie ist die interdisziplinäre Verbindung von biologischen, medizinischen und technischen Wissenschaften. Mit ihrer Hilfe werden nutzbringende Substanzen aus Mikroorganismen, tierischen und pflanzlichen Zellen oder deren Bestandteilen identifiziert, analysiert oder hergestellt. Das Studium bereitet Sie auch darauf vor, mit biotechnologischen Methoden Stoffe zu schaffen, die durch chemisch-synthetische Verfahren nur schwer oder gar nicht produzierbar sind.

Ihnen stehen die beiden Vertiefungsrichtungen Bioprozessentwicklung und Bioengineering sowie Molekular-, Mikro- und Zellbiologie zur Auswahl. Zusätzlich zu den Vertiefungen haben Sie noch die Wahl, einen Minor in einem Top-Forschungsthema der Zukunft zu belegen. Nach dem erfolgreichen Abschluss haben Sie z. B. die Möglichkeit, als Fachkraft in Biotech-Unternehmen, in der Pharmabranche, der Lebensmittelindustrie, der Biomedizin, der Chemie-, Kosmetik- oder Umweltbranche zu arbeiten.

www.zhaw.ch/icbt/bachelor-biotechnologie

Studienberatung:

Susanne Dombrowski,
studienberatung-bt.lsfm@zhaw.ch



Chemie

Die Chemie beschäftigt sich mit der Umwandlung verschiedenster Ausgangsstoffe in Substanzen mit neuen chemischen, physikalischen und biologischen Eigenschaften. Damit eröffnet sie viele neue spannende Anwendungen. Das Studium der Chemie bereitet Sie darauf vor, neue Produkte, Analysemethoden und Produktionsverfahren zu entwickeln und mit diesen Fähigkeiten z. B. an der Sicherung neuer Rohstoffe oder der Energieversorgung teilzuhaben.

Durch die beiden Vertiefungsrichtungen Chemie und Biologische Chemie können Sie sich weiter spezialisieren. Zusätzlich zu den Vertiefungen haben Sie die Wahl, einen Minor in einem Top-Forschungsthema der Zukunft zu belegen. Als Absolvent:in mit Fachhochschulabschluss sind Sie auf dem Arbeitsmarkt besonders wegen des praxisorientierten Studiums begehrt. Sie übernehmen Verantwortung in den Bereichen Labor, Betrieb, Technik oder in Projekten.

www.zhaw.ch/icbt/bachelor-chemie

Studienberatung:

Achim Ecker, Claudia Weller
studienberatung-ch.lsfm@zhaw.ch



Facility Management

Die Schweizer Immobilien- und Facility Management (FM)-Branche ist ein Milliardenmarkt. Ob Bürogebäude oder Wohnimmobilie, ob Einkaufszentrum, Flughafen oder Spital – FM gestaltet diese Lebenswelten. Im Studium lernen Sie, Immobilien mit neuesten Technologien nachhaltig zu bewirtschaften, attraktive Arbeitsumgebungen zu gestalten sowie innovative Services und Events zu organisieren. Dabei verfolgen Sie ein Ziel: Menschen sollen sich wohlfühlen.

Im Studium stehen vier Vertiefungsrichtungen zur Wahl: Immobilien, Gebäudesysteme, Workplaces oder Services und Events. Im vierten Semester absolvieren Sie ein Praktikum, mit dessen Hilfe Sie das theoretische Wissen in der Praxis anwenden, wertvolle Erfahrungen sammeln und Ihr berufliches Netzwerk erweitern. Gut ausgebildete FM-Fach- und FM-Führungskräfte werden von der Wirtschaft stark nachgefragt. Sie arbeiten nach dem Abschluss in verschiedensten Branchen und widmen sich spannenden Aufgaben im mittleren Management.

www.zhaw.ch/ifm/bachelor

Studienberatung:

Irene Arnold,
studienberatung-fm.lsfm@zhaw.ch



Lebensmittel- technologie

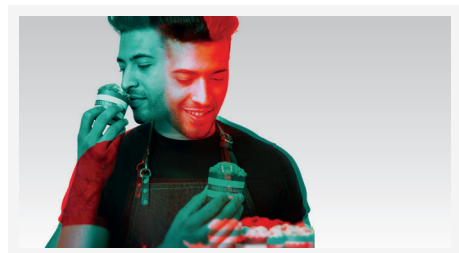
Lebensmittel sind heute so vielfältig und innovativ wie kaum zuvor: vegetarisch, vegan, Slow Food-Fleisch, hoher Proteingehalt, All Natural, Insekten und das Thema Food Waste gewinnen an Bedeutung. Mit dem Bachelor Lebensmitteltechnologie verstehen Sie das «Making of» von gesunden, genussvollen und nachhaltigen Lebensmitteln. Sie erlangen die Kompetenzen, um als Ingenieur:in, Manager:in oder Unternehmer:in tätig zu sein – regional, national oder international. Sie befassen sich mit Produktentwicklung, Lebensmittelproduktion, Qualitätsmanagement, Lebensmittel-Marketing, Ernährungswissenschaften, Nachhaltigkeit, Digitalisierung, Automatisierung und Unternehmensführung.

Die drei Vertiefungen Food Safety & Quality, Food Management & Sustainability, Food Processing & Automation und ein grosses Wahlangebot erlauben es Ihnen, das Studium individuell zu gestalten.

www.zhaw.ch/ilgi/bachelor

Studienberatung:

Anja Schnyder,
studienberatung-lm.lsfm@zhaw.ch



Umwelt- ingenieurwesen

Die Umweltbranche ist vielfältig, ständig in Bewegung und verlangt nach flexiblen Fachleuten mit breit vernetztem Wissen. Als Umweltingenieur:in tragen Sie dazu bei, die aktuellen Herausforderungen im Umweltbereich anzugehen. Sie arbeiten im Spannungsfeld zwischen wirtschaftlich-gesellschaftlichen Ansprüchen und einer nachhaltigen Nutzung der Ressourcen.

Mit der Einschreibung ins 2. Semester wählen Sie eine von fünf Vertiefungen: Biologische Landwirtschaft und Hortikultur, Erneuerbare Energien und Ökotechnologien, Naturmanagement, Umweltsysteme und Nachhaltige Entwicklung, Urbane Ökosysteme. Ihr Studium können Sie mit einem Minor und durch die breite Palette an Wahlpflichtmodulen weiter individualisieren. Als Bachelor in Umweltingenieurwesen haben Sie vielfältige Chancen auf dem Umwelt-Arbeitsmarkt – in privaten Unternehmen, öffentlichen Verwaltungen oder Non-Profit-Organisationen.

www.zhaw.ch/iunr/bachelor

Studienberatung:

Bettina Hendry, Katharina Genucchi
studienberatung-ui.lsfm@zhaw.ch





Masterstudiengänge

Circular Economy Management

Der Master of Science in Circular Economy Management ist ein interdisziplinärer Studiengang, der Fachwissen, Verständnis und Kompetenzen in allen Dimensionen der Kreislaufwirtschaft verbindet - auf technischer, ökologischer, sozialer und wirtschaftlicher Ebene. Dieses Masterstudium wurde von drei Departementen der ZHAW gemeinsam konzipiert und entwickelt (School of Life Sciences & Facility Management, School of Engineering und School of Management and Law).

Dieser Master ist ein Vollzeitstudiengang und besteht aus einer Vorbereitungswoche und drei Semestern Intensivstudium. Unterrichtssprache ist Englisch, Unterrichtsorte sind Winterthur, Zürich und Wädenswil. Die Pflichtmodule sind thematisch gruppiert (Nachhaltigkeit und Ressourcen / Technologie und Gestaltung / Unternehmen und Organisationen / Politik, Recht und Transformation / Verhalten und Verhaltensänderung) und vermitteln Grundlagen. Die Wahlfächer bieten den Studierenden die Möglichkeit, sich auf individuelle, spezifische Berufsbilder vorzubereiten.

www.zhaw.ch/sml/master-cem

Studienberatung:

Christian Vögtlin,
christian.voegtlin@zhaw.ch

Preneurship for Regenerative Food Systems

Initiieren, entwickeln und implementieren Sie innovative Geschäftsmodelle für ein regeneratives Food System. Das Studium kombiniert ein vertieftes Verständnis von Nachhaltigkeit mit Business Skills, damit Sie regenerative Lebensmittel- und Ernährungssysteme gestalten können. Über diverse Formate werden Praxisnähe und Anwendung in den Vordergrund gerückt.

Zugelassen sind Bachelor aus den Bereichen Wirtschaft, Lebensmittel und Getränke, Ernährung, Umwelt, Landwirtschaft, Biotechnologie sowie Hospitality Management und Facility Management. Für andere Abschlüsse gibt es ein Aufnahmeverfahren. Das Studium dauert vier oder mehr Semester und wird primär in Englisch durchgeführt. Nach Abschluss des Studiums übernehmen Sie interdisziplinäre Vernetzungs- und Führungsfunktionen in der Agro-Food-Branche als Intrapreneur:in, gründen Ihr eigenes Start-up als Entrepreneur:in oder treiben den System Change mit sozialen Initiativen voran als Commonpreneur:in.

www.zhaw.ch/lsfm/master-preneurship

Studienberatung:

Maya Ladner,
m-sc-prefs@zhaw.ch

Real Estate & Facility Management

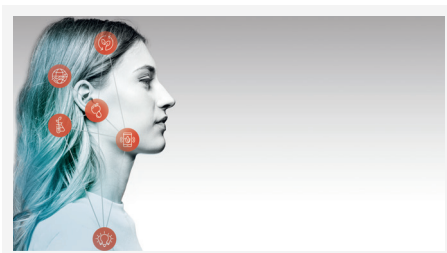
Mit diesem Master qualifizieren Sie sich für Führungsaufgaben in der Immobilienwirtschaft. Real Estate und das Facility Management (REFM) sind Kerngeschäfte oder unterstützen die Kernprozesse in Unternehmen. Somit leistet das REFM einen wesentlichen Beitrag zum Erfolg, zur Nachhaltigkeit und strategischen Positionierung. Absolvierende entwickeln nutzergerechte Lösungen und Strategien rund um den Immobilienlebenszyklus.

Das Studium ist vorwiegend deutschsprachig (30 ECTS in Englisch) und dauert zwischen vier und sechs Semester. Zugelassen sind Bachelor in Facility Management, Immobilienmanagement, Betriebsökonomie, Architektur, Ingenieurwissenschaften, Hospitality Management oder einem verwandten Gebiet. Im Studium erwerben Sie Kompetenzen in den Modulgruppen «Applied Research», «Workplace & Services» und «Entrepreneurship». Als Master in Real Estate & Facility Management übernehmen Sie national wie international Fach- und Führungspositionen.

www.zhaw.ch/ifm/master

Studienberatung:

Isabelle Wrase,
m-sc-refm@zhaw.ch



Umwelt und Natürliche Ressourcen

Die Welt braucht mutige, innovative Lösungen an der Schnittstelle von Gesellschaft, Umwelt und Technik. Das Masterprogramm verknüpft daher natur- und sozialwissenschaftliche Kompetenzen mit technologischem Know-how. Drei Schwerpunkte stehen zur Wahl:

Agrarökologie und Ernährungssysteme: Nachhaltigkeit von Wertschöpfungsketten im Ernährungssystem und alternative Ansätze für Nahrungsmittelproduktion und -verteilung.

Biodiversität und Ökosysteme: Aufwertungs- und Schutzkonzepte für terrestrische und aquatische Systeme in urbanen und ländlichen Räumen.

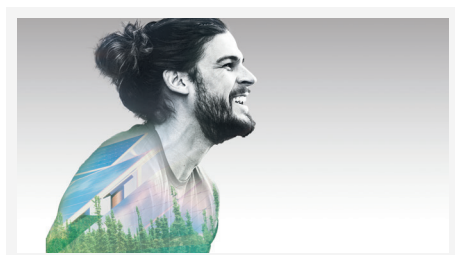
Ökotechnologien und Erneuerbare Energien: Ganzheitliche Lösungen für die Umstellung des Energiesystems als Schlüssel für eine zukunftsfähige Gesellschaft.

Dank Kooperationen mit Hochschulen in Slowenien, Norwegen und Deutschland können Sie ein viertes Semester absolvieren und so einen Double Degree sowie die Zulassungsberechtigung für ein Doktoratsstudium erlangen.

www.zhaw.ch/iunr/master

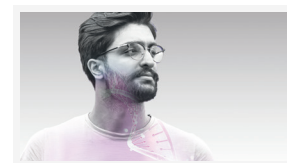
Studienberatung:

Martina Weiss,
msc-enr@zhaw.ch



Life Sciences

Im Master of Science in Life Sciences studieren Sie an vorderster Front der Wissenschaft. Sie wählen aus einer der vier Vertiefungen und spezialisieren so Ihre Fach- und Forschungskompetenz. Ab Studienbeginn sind Sie Teil einer Forschungsgruppe und verbinden Theorie und Praxis.



Applied Computational Life Sciences

Spezifische Fähigkeiten in Datenmanagement, Modellierung und Simulation werden immer wichtiger. Algorithmen, Machine Learning, Pattern Recognition sind nur einige relevante Stichwörter. Master dieser Vertiefung werden zunehmend nachgefragt und arbeiten z. B. als Fach- oder Führungskraft in den Bereichen Bioinformatik und Simulation. www.zhaw.ch/icls/master

Studienberatung: Manuel Gil, giln@zhaw.ch

Chemistry for the Life Sciences

In den Life Sciences sind Kompetenzen aus Chemie, Biochemie, Bioanalytik, Grüner Chemie, Materialwissenschaften und Nanotechnologie gefragt. Master dieser Vertiefung decken diesen Bereich ab und sind in der chemischen und pharmazeutischen Industrie, aber auch in Unternehmen der Lebensmittelindustrie und Biotechnologie begehrt.

www.zhaw.ch/icbt/master-chemistry

Studienberatung: Jürgen Stohner, sthj@zhaw.ch

Food and Beverage Innovation

Wechselndes Konsumverhalten sowie gesellschaftliche Veränderungen erfordern stetig neue Lösungen im Lebensmittel- und Getränkebereich. Es gilt Innovationen zu gestalten und Produkte und Prozesse nachhaltig zu entwickeln. Mit einem Master dieser Vertiefung erschliessen Sie sich ein spannendes Tätigkeitsfeld.

www.zhaw.ch/ilgi/master

Studienberatung: Sandra Burri, burr@zhaw.ch,

Pharmaceutical Biotechnology

Viele Medikamente basieren auf Wirkstoffen, die in komplexen biotechnologischen Prozessen entwickelt und hergestellt werden. Master dieser Vertiefung sind z.B. in der Antikörper- und Vakzinproduktion, Entwicklung von Gen- und Zelltherapeutika und medizinische Diagnostik tätig. www.zhaw.ch/icbt/master-biotechnology

Studienberatung: Steffi Lehmann, leht@zhaw.ch

Wichtig zu wissen

Internationaler Austausch

Wenn Sie einen Teil Ihres Studiums im Ausland absolvieren möchten, bietet Ihnen die ZHAW zahlreiche Möglichkeiten: Über 90 Partnerhochschulen in 48 Ländern nehmen unsere Studierenden als Gäste auf. Die Studienberaterinnen und Studienberater sowie die Fachleute im International Office (IO) beraten Sie gern.

www.zhaw.ch/lsfm/international

Alias

Alias setzt sich für die Interessen der Studierenden ein, vertritt Ihre Anliegen und fördert die Studierendenkultur an der ZHAW. Der Verein bietet zudem zahlreiche Aktivitäten und gibt die Zeitschrift «Brainstorm» heraus. Bei Studienbeginn werden Sie automatisch Mitglied und entrichten mit der Studiengebühr einen fixen Beitrag.

www.alias-zhaw.ch

Wohnen

Ein neues Wohnhaus für Studierende befindet sich in der Nähe des Bahnhofs Wädenswil und der ZHAW-Standorte. Wohnraum für Studierende wird über die studentische Wohngenossenschaft WOKO vermittelt. www.woko.ch

Alumni

Damit Sie sich auch nach Ihrem Studium vernetzen können, steht Ihnen die Alumni-Organisation «Alumni ZHAW» zur Verfügung. Sie organisiert Events zu unterschiedlichen Anlässen, fachspezifische Vorträge und Besichtigungen und pflegt den Kontakt zu den Berufsverbänden und weiteren Alumni-Organisationen.

www.alumni-zhaw.ch

Kultur und Sport

Ein vielfältiges Freizeitangebot ermöglicht Ihnen einen Ausgleich zum Studium. Im Bereich Kunst, Kultur und Gesellschaft stehen zahlreiche Angebote zur Verfügung. Sie können aber auch einen Sprach- oder Technikkurs besuchen. Die meisten Kurse sind für Sie kostenlos. Als Studierende der ZHAW sind Sie darüber hinaus berechtigt, das Sportangebot des Akademischen Sportvereins Zürich (ASVZ) zu nutzen. Dazu gehört auch das Cardio-Center in Wädenswil. Die Mitgliedschaft beim ASVZ wird zusammen mit der Studiengebühr in Rechnung gestellt.

www.asvz.ch

Über uns

Die ZHAW

Mit über 14000 Studierenden ist die ZHAW eine der führenden Schweizer Hochschulen für angewandte Wissenschaften. Unter dem Dach der ZHAW sind acht Departemente zusammengefasst. Alle Standorte der ZHAW – Wädenswil, Winterthur und Zürich – befinden sich innerhalb der wirtschaftlich starken Greater Zurich Area. Es sind Studienorte mit hoher Lebensqualität, die durch öffentliche Verkehrsmittel bestens erschlossen sind.

www.zhaw.ch

Das Departement LSFM

An schönster Lage am linken Zürichseeufer befindet sich in Wädenswil das Departement Life Sciences und Facility Management (LSFM). Hier wird in den Bereichen Umwelt, Ernährung/Lebensmittel, Gesundheit und Gesellschaft gelehrt und geforscht: praxisnah, kreativ, leidenschaftlich und reflektiert. Nahezu 1800 Studierende sind derzeit in Bachelor- und Masterprogrammen immatrikuliert. Eine breite Palette an Weiterbildungsmöglichkeiten und Fachtagungen runden das Angebot ab. Mit über 600 Mitarbeitenden ist die Hochschule der grösste Arbeitgeber in Wädenswil. Die attraktiven und modernen Campusanlagen befinden sich im Grüental und im Reidbach und bieten jeweils eine Mensa und Aufenthaltsräume. Die Grünanlagen des Campus Grüental sind nicht nur Lern- und Forschungsstätte, sie begeistern mit ihrer umfassenden Sammlung an Pflanzen auch die Öffentlichkeit. Im Campus Reidbach entsteht ein einzigartiges, topmodernes Zentrum der Lebensmittel- und Getränketechnologie – Future of Food. In diesem Neubau verschmelzen Lehre und Forschung zu einer Einheit und die Abbildung des Gesamtprozesses in der Lebensmittelindustrie wird an einem Ort möglich.

www.zhaw.ch/lsfm

Bildung und Weiterbildung

Das Bachelorstudium führt zur Berufsbefähigung, vermittelt praxisorientiertes Fachwissen, Allgemeinbildung und Arbeitsmethodik und stärkt die persönlichen Kompetenzen der Studierenden. Ins Studium integrierte Praktika, Exkursionen und Projektwochen bieten einen Einblick in künftige Arbeitsgebiete und garantieren eine praxisnahe, abwechslungsreiche und spannende Ausbildung.

www.zhaw.ch/lsfm/bachelor

Das Masterstudium ermöglicht eine Spezialisierung und Vertiefung der ursprünglichen Studienrichtung und dient dem Erwerb von Zusatzqualifikationen. Das Angebot umfasst fünf konsekutive Masterstudiengänge.

www.zhaw.ch/lsfm/master

Massgeschneiderte und auf die Praxis bezogene Kurse, Tagungen und Weiterbildungsstudiengänge (CAS, DAS, MAS) erweitern das Bildungsangebot an den Standorten Wädenswil und Zürich.

www.zhaw.ch/lsfm/weiterbildung

Forschung und Entwicklung

Am Departement LSFM leisten forschungsstarke Institute (Computational Life Sciences, Chemie und Biotechnologie, Facility Management, Lebensmittel- und Getränkeinnovation, Umwelt und Natürliche Ressourcen) einen wichtigen Beitrag zur Lösung wirtschaftlicher und gesellschaftlicher Probleme und zur Erhöhung der Lebensqualität. Die enge Zusammenarbeit der Hochschule mit Wirtschaft, Behörden, Verbänden und anderen Forschungsinstitutionen sichert den beidseitigen Wissens- und Technologietransfer.

www.zhaw.ch/lsfm/forschung

Unternehmertum

Die ZHAW engagiert sich gemeinsam mit anderen Initianten für die «grow» genannte Gründerorganisation Wädenswil. Beratung, bezahlbare Räume und die unmittelbare Nähe zur Hochschule erleichtern den Schritt in die Selbstständigkeit. So werden aus Studierenden Unternehmerinnen und Unternehmer und aus Ideen Produkte.

www.grow-waedenswil.ch

Mit dem Programm entrepreneurship@zhaw bietet die Hochschule zudem eine Anlauf- und Beratungsstelle für gründungsinteressierte Mitarbeitende.

www.zhaw.ch/entrepreneurship

Studieren und forschen in Wädenswil: praxisnah, kreativ, leidenschaftlich und reflektiert.

ZHAW Campus Reibbach / Einsiedlerstrasse

ZHAW Campus Reibbach / Seestrasse

Wohnhaus für Studierende

ZHAW Campus Grüental

Die ZHAW ist eine der führenden Schweizer Hochschulen für Angewandte Wissenschaften. Am Departement Life Sciences und Facility Management sind derzeit nahezu 1800 Studierende immatrikuliert und rund 600 Mitarbeitende beschäftigt. Unser Angebot umfasst Bachelor- und Masterstudiengänge und ein breites Weiterbildungsangebot.

Mit unseren Kompetenzen in Life Sciences und Facility Management leisten wir auf den Gebieten Environment, Food, Health einen wichtigen Beitrag zur Lösung unserer gesellschaftlichen Herausforderungen und zur Erhöhung unserer Lebensqualität. Forschungsstarke Institute (Computational Life Sciences, Chemie und Biotechnologie, Facility Management, Lebensmittel- und Getränkeinnovation, Umwelt und Natürliche Ressourcen) leisten dazu ihren Beitrag in Form von Forschung, Entwicklung und Dienstleistung.



Environment | Food | Health | Society
Unsere Kompetenzen in Life Sciences
und Facility Management.

Kontakt

ZHAW Zürcher Hochschule für
Angewandte Wissenschaften
Life Sciences und Facility Management
Grüentalstrasse 14
Postfach
8820 Wädenswil/Schweiz
+41 58 934 59 61
studiensekretariat.lsfm@zhaw.ch

www.zhaw.ch/lsfm/studium

Besuchen Sie uns



bilden und forschen
wädenswil