



Berner
Fachhochschule



Bachelor-Studium Bauingenieurwesen

Die gebaute Umwelt von
morgen gestalten

► Architektur, Holz und Bau

Bachelor Bauingenieurwesen:

Vielseitig, fundiert, zukunftsorientiert

Sie möchten einen sichtbaren und langanhaltenden Beitrag für Mensch und Gesellschaft leisten? Gestalten Sie die gebaute Umwelt von morgen. Mit diesem Studium lernen Sie, technisch kreative Lösungen für Bauwerke zu entwickeln. Sie legen das Fundament für Ihren individuellen Karriereweg.

Studienschwerpunkte

In diesem Studium entwickeln Sie technisch kreative Lösungen für die gebaute Umwelt von morgen. Sie planen und projektieren z.B. Verkehrswege für Strasse und Bahn, die Renaturierung von Gewässern, Schutzbauwerke gegen Naturgefahren und Tragwerke. Sie befassen sich mit den hohen Anforderungen an Sicherheit, Wirtschaftlichkeit und Umweltverträglichkeit.

Studieninhalte

Sie werden in sieben Themenfeldern unterrichtet: Baufachliche Grundlagen, Mathematisch-naturwissenschaftliche Grundlagen, Baumanagement & Digitales Bauen, Wasser & Umwelt, Baugrund & Geotechnik, Mobilität & Verkehr, Tragwerke & Konstruktion. Der Kern des generalistisch ausgerichteten Studiums bilden die Grundlagenmodule und Fachmodule. Sie vermitteln Ihnen die Breite des Berufsfelds. Mit zusätzlichen Wahlmodulen können Sie Ihre Interessen und Fähigkeiten individuell erweitern oder vertiefen und Ihre persönliche Ausrichtung schärfen. Zusätzlich zur Wissensvermittlung erwerben Sie im Rahmen von Projektarbeiten wichtige Querschnittkompetenzen wie Lösungskompetenz, Digitalisierung, Kommunikation oder Projektmanagement.

Studienform

Das Studium kann in Vollzeit oder in Teilzeit absolviert werden. Beim Teilzeitstudium können Sie zwischen zwei Modellen wählen: mit individueller Nebenbeschäftigung oder bei einem Kooperationspartner.

Mit einer gymnasialen oder fachfremden Maturität haben Sie die Möglichkeit, ohne Praktikumsjahr direkt in das praxisintegrierte Bachelorstudium (PiBS) einzusteigen. Dabei studieren Sie Teilzeit und arbeiten zu mindestens 40 Prozent in einem Planungs- oder Ingenieurbüro.

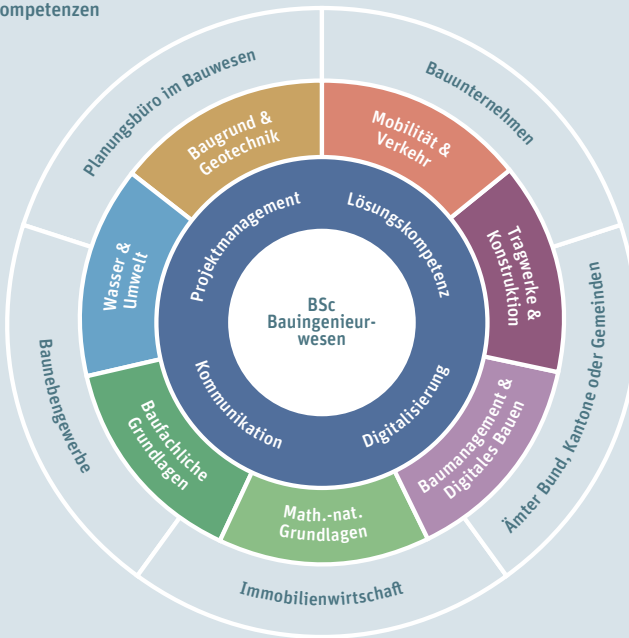
Perspektiven

Das vielseitige und fundierte Studium ermöglicht Ihnen einen fachlich flexiblen Berufseinstieg.

Das Studium auf einen Blick

Fokus	Sie befassen sich mit der Planung und Ausführung von Bauprojekten. Sie gestalten die gebaute Umwelt von morgen mit Hilfe von technisch kreativen Lösungen und unter Berücksichtigung von Nachhaltigkeit, Digitalisierung und Interdisziplinarität.
Profil	<ul style="list-style-type: none">– Fundiertes Grundlagen- und breites Fachwissen im Bauingenieurwesen– Minors und Wahlmodule zur individuellen Erweiterung und Vertiefung der Interessen und Fähigkeiten– Projektarbeiten zu praxisnahen Themen und Fragestellungen
Minors	<ul style="list-style-type: none">– Zirkuläres und nachhaltiges Bauen– Integrales digitales Bauen
Entwicklungspfade / Berufsprofile	Ausgezeichnete Berufsaussichten in Planungsbüros, bei Bauunternehmen, im Baunebengewerbe, auf Ämtern oder in der Immobilienwirtschaft.
Studienform	Vollzeitstudium (6 Semester) Teilzeitstudium oder Praxisintegriertes Bachelorstudium PiBS (8 Semester)
Unterrichtssprache	Deutsch
Mobilität	Auslandsemester möglich
Studienort	Burgdorf
Berufsbefähigung	Ja
Kosten	Einmalige Anmeldegebühr CHF 100.– Semestergebühr CHF 750.–
Studienbeginn	Jeweils im September (KW 38)
Zulassung	<ul style="list-style-type: none">– Abgeschlossene Berufslehre in einem verwandten Beruf mit Berufsmaturität– Bei nicht verwandten Berufen mit einem vor Studienantritt absolvierten, einjährigen Praktikum in der Bauwirtschaft. Bei teilweise verwandten Berufen kann ein reduziertes Praktikum vereinbart werden.– Gymnasiale Maturität oder Fachmaturität und ein vor Studienantritt absolviertes, einjähriges Praktikum in der Bauwirtschaft oder direkter Studieneinstieg mit dem «PiBS»– Abschluss an einer Höheren Fachschule– In Ausnahmefällen «sur dossier»
Anmeldung	Bis 31. Juli
Titel/Abschluss	Bachelor of Science (BSc) in Bauingenieurwesen
Aufbauender Master-Studiengang	Master of Science in Engineering Profil Civil Engineering

Themen und Kompetenzen



Zusätzlich zur Wissensvermittlung erwerben Sie im Rahmen von Projektarbeiten wichtige Querschnittskompetenzen für die erfolgreiche Tätigkeit als Bauingenieur*in.

Berufsperspektiven

Als Bauingenieur*in sind Sie eine gesuchte Fachperson und haben ausgezeichnete Berufsaussichten. Dank der Breite des Studiums steht Ihnen die Welt des Bauingenieurwesens in ihrer Vielfalt offen: Wasserbau, Siedlungswasserbau, Geotechnik, Tragwerksplanung, Verkehrswegebau, Verkehrsplanung, Infrastrukturbau, Hochbau, Tiefbau. Ihr berufliches Tätigkeitsfeld ist gross. Sie arbeiten in Planungsbüros, bei Bauunternehmen, im Baunebengewerbe, auf Ämtern oder in der Immobilienwirtschaft.

Kompetenzen

Sie können technisch kreative Lösungen entwickeln und machen Erfahrungen in der interdisziplinären Zusammenarbeit.

Master of Science in Engineering: Profil Civil Engineering

Nach dem Bachelor-Studium können Sie sich weiter spezialisieren und Ihr Wissen vertiefen. Im Studiengang Master of Science in Engineering, Profil Civil Engineering, stehen spezifische Lösungen für komplexe Probleme in der Bautechnik im Mittelpunkt. Zusätzlich erwerben Sie umfassende Kenntnisse in Projektmanagement und betriebswirtschaftlichen Zusammenhängen.



Vorlesung im
Unterrichtszimmer

Deshalb sollten Sie sich für dieses Studium entscheiden

- Sie erhalten Einblick in die gesamte Breite des Berufsfeldes als Bauingenieur*in.
- Sie entdecken Ihre speziellen Interessen und besonderen Fähigkeiten. Sie machen erste Schritte für eine spätere Profilierung im Berufsleben.
- Sie eignen sich die fachlichen und methodischen Kompetenzen zur Planung von Bauwerken an und lernen technisch kreative Lösungen zu entwickeln.
- Sie entwickeln ein Grundverständnis zu Themen der Nachhaltigkeit und Digitalisierung.
- Sie sammeln Erfahrungen in der interdisziplinären Zusammenarbeit, im Projektmanagement und entwickeln Ihre kommunikativen Fähigkeiten weiter.

Infoveranstaltung und persönliche Beratung

Besuchen Sie eine unserer Infoveranstaltungen oder lassen Sie sich persönlich zum Studium und Ihrer individuellen Planung beraten.

Terminvereinbarung für ein persönliches Beratungsgespräch

Prof. Dr. Markus Romani, Studiengangleiter Bachelor

Bauingenieurwesen, markus.romani@bfh.ch, +41 34 426 41 04



Jetzt für eine
Infoveranstaltung
anmelden

Berner Fachhochschule

Architektur, Holz und Bau
Pestalozzistrasse 20
3400 Burgdorf

Telefon +41 34 426 41 04
infobau.ahb@bfh.ch

bfh.ch/bsc-bauingenieurwesen



[instagram.com/bfh_ahb_ti](https://www.instagram.com/bfh_ahb_ti)
[linkedin.com/showcase/bfh-architektur-holz-und-bau](https://www.linkedin.com/showcase/bfh-architektur-holz-und-bau)
[youtube.com/@bfh_ahb](https://www.youtube.com/@bfh_ahb)